

Lettre d'information

Jun 2009

> L'ACTU

25^{ème} ANNIVERSAIRE !

C'est donc l'occasion pour nous de faire le point et de vous présenter les services que nous mettons à votre disposition, afin pour vous de mieux nous connaître et de nous rendre plus accessibles.

Nous accompagnons les entreprises au sein de leur services généraux, et appuyons les entreprises pratiquant le facilities management, pour leur proposer notre savoir faire dans les travaux d'entretien des locaux.

Trois maîtres mots auxquels nous croyons par dessus tout qui nous ont permis d'avancer et qui nous aident au développement de notre activité :

Polyvalence L'entreprise a su s'adapter et diversifier son activité pour répondre au plus près aux attentes du client.

Rigueur La notoriété de nos clients nous a poussés à aller toujours plus loin et à apporter un travail de qualité sur chacun de nos chantiers.

Souplesse Services 2000 met à disposition des équipes de proximité à votre service de jour comme de nuit, suivant vos besoins.

> LES RÉFÉRENCES

Clients



La Défense
Le cœur de notre clientèle

Lorsque que l'on fait ses preuves au fil des chantiers, les clients nous font confiance et deviennent nos **partenaires**. Nous sommes aujourd'hui référencés auprès de grandes sociétés, et c'est un gage de qualité auquel nous tenons fortement : **Calyon - CNP Assurances - Chambre de Commerce Ccocef Cofely Gdf-Suez - Loiselet & Daigremont - Sainthèse Kaufman...**

Pour un aperçu des autres sites sur lesquels nous travaillons, [cliquez ici](#).

Chantiers

Peinture

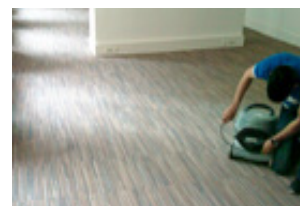
Cofely Gdf-Suez, Paris La Défense.
Peinture d'intérieur plafonds et murs bureaux et circulations en **zone occupée, en horaires décalés**.
Surface : 1 550 m².
Durée : quatre semaines.



Peinture bureaux

Revêtement de sol

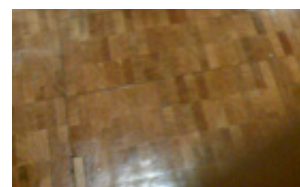
Easyburo - Tour Franklin, Paris La Défense.
Remplacement de **dalles de moquette** pour bureaux et circulations en plateaux vides, dans des **délais très réduits**.
Surface : 2 500 m².
Durée : deux semaines.



Dalles de moquette bureaux

Parquet

CNP, Paris 14^e.
Ponçage et vitrification d'un parquet en **bois de bout**. **Recollage minutieux** des éléments non adhérents, en horaires décalés.
Surface : 440 m².
Durée : trois semaines.



Maçonnerie - menuiserie - carrelage - peinture

Kaufman, Paris 16e.
Rénovation d'un appartement.
Surface : 380 m².
Durée : quinze semaines.



Rénovation appartement

Parquet

Calyon, Paris La Défense.
Ponçage, **cérusage** (technique décorative destinée à faire ressortir les veines du bois et d'appliquer une pâte blanchâtre) et vitrification d'un parquet chêne, **en horaires décalés**.
Surface : 250 m².
Durée : deux semaines.



Parquet cérusé

> LES INFOS DU BTP

Normes NF

Réactions au feu : classement européen.

Euroclasses A1 (incombustible), A2 (M0, M1) : aucune contribution au feu, même dans le cas d'un feu très développé.

Un certain nombre de produits sont classés conventionnellement A1 : **plâtre, béton, verre, ciment.**

Euroclasse B (M1) : contribution au feu très limitée. Cette classe est définie comme la précédente mais avec des critères plus stricts. Lors d'un feu bien engagé, ces produits ne contribuent que très peu au développement du feu.

Euroclasses C (M2), D (M3) : contribution au feu acceptable. Produits résistants pour une période plus longue (à la classe E) à l'attaque d'une petite flamme sans propagation substantielle et avec une formation limitée de gouttes enflammées. De plus, ils sont capables de subir l'essai SBI (objet isolé en feu).

Euroclasse E (M4) : réaction au feu acceptable. Produits capables de résister pendant une courte période à l'attaque d'une petite flamme sans propagation substantielle. Des gouttes enflammées peuvent être observées.

Réduction du taux de COV présents dans les peintures.

Composés Organiques Volatils ; substances chimiques, naturelles ou de synthèse qui s'évaporent dans l'atmosphère.

Pour les revêtements d'intérieurs en phase aqueuse (acrylique) :
75 g/l en 2007 et **30 g/l en 2010.**

Pour les revêtements d'intérieurs en phase solvant (glycérophtalique) :
400 g/l en 2007 et 30 g/l en 2010.
Nous utilisons d'ores et déjà des peintures avec un taux inférieur à 30g/l.

TVA 5,5 % jusqu'au 31/12/2010, au minimum.

Elle concerne toujours des travaux d'amélioration (isolation), de transformation (aménagement des combles), d'aménagement et d'entretien (réfection toiture) portant sur une maison ou un appartement achevés depuis plus de deux ans.

Pour en bénéficier, la fourniture et la pose doivent impérativement être assurés par un professionnel.

> LE FIL ROUGE

PROJET Acquisition d'un **nouvel entrepôt** avec bureaux et atelier.

PARRAINAGE Centre de rééducation "Les Oiseaux" pour les malades atteints d'Alzheimer.

SPONSORING A travers la chambre de commerce d'Espagne, nous participons à un championnat interprofessionnel de football en salle dans le but de développer **un club de rencontres amicales et professionnelles.**

RECRUTEMENT Nous recherchons **un(e) commercial(e)** avec cinq années d'expérience minimum dans le secteur du bâtiment.

L'équipe de SERVICES 2000 est à votre disposition pour répondre à vos questions et évaluer vos projets. N'hésitez pas à nous contacter : services.2000@free.fr.

SERVICES 2000
59, avenue Victor-Hugo 75116 Paris
01 45 00 64 32 - 06 11 34 96 68